



CITY - MAXCYCLES - Elite Diamant XG 8.2

Leichtbau mit Conti

Freude beim Testteam: Zum allerersten Male wagt sich ein Pedelec-Hersteller mit einem Rad mit Conti-Antrieb in den ElektroRad-Test. Maxcycles-Chef Jürgen Anis ist vom Antrieb des „Gummi-Riesen“ begeistert und hat sich deshalb dafür entschieden. Triebfeder der Maxcycles-Entwickler ist der Bau vor allem leichter und agiler Fahrräder. Beim Thema Gewicht haben die Münsteraner mit dem 22,6 Kilo „leichten“, vollausgestatteten Elite Diamant schon mal eine Punktlandung gemacht. Herzstück des Rades ist ein Alu-Starrahmen mit -gabel, in dessen Zentrum der Conti-Motor seine Arbeit verrichtet. Das Antriebsaggregat kommt von Brose aus Berlin, Display, Steuerung und Akku sind Eigenentwicklungen von Continental. Die Tastatur entwickelte Conti zusammen mit dem Griffspezialisten von Ergon.

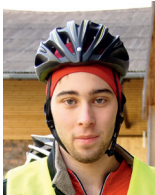
FÜR STADT UND TOUR

Im Maxcycles schlagen zwei Herzen in einer Brust: ein leichtes Cityrad und ein stabiles Tourenrad mit sportlich angenehmer Sitzposition. Für Tourenansprüche könnte hier eine Federsattelstütze den Komfort etwas steigern. Der Conti-Antrieb ist kräftig beim Beschleunigen und beim Durchzug am Berg, darüberhinaus quält er nicht die Ohren aufgrund seiner nur geringen Eigengeräusch-Entwicklung. Das Fahrverhalten des Elite erweist sich als ausgewogener Kompromiss zwischen Geradeauslauf und Wendigkeit. Die Schaltwippe ist selbst mit Handschuhen fehlerfrei zu schalten.

FAZIT

Gesamtpaket gelungen: Im Elite verschmelzen Fahrrad und Antrieb zu einer harmonischen Einheit. Gut für Stadt und Land.

- + Antrieb
- + Nabenschloss Vorderrad
- + Schaltwippe
- + Kettenschutz



„ALLTAGSTAUGLICH & LEICHT“
„Gutes Alltagsrad, besonders das geringe Gewicht ist beeindruckend. Der Bremsweg ist mir zu lang.“

Tobias E. (22),
Krankenpfleger

INFO KOMPAKT

Preis 2899,- €
Gesamtgewicht 22,6 kg
Gesamtnote Sehr gut (1,5)

EINSATZBEREICH

Komfort Sport

NOTE ANTRIEB (1,1)

NOTE FAHRRAD (1,8)



Zum ersten Mal im Test dabei: Der Conti-Mittelmotor mit eigenem Display.

TECHNIK INFO

MESSWERTE REICHWEITE

Ebene (Eco-Modus): 113 km
Stadt (Power-Modus): 40 km
Tour (Power-Modus): 48 km
Nachladen (1 Stunde): + 31 km

ANTRIEBSSYSTEM

Motorart: Mittelmotor, CONTINENTAL, 36 V 250 W
Anfahr-/Schiebehilfe: Ja
Rekuperation: Nein
Erhältl. Akkugrößen:
Kapazität Testakku: 11,6 Ah / 419 Wh
Preis Testakku: 699,-€
Anzahl Vollladezyklen: 500

RAD

Rahmenarten: 53, 57, 61 cm
Bremsen: Magura HS11
Schaltung: Nexus 8 Gang
StVZO-konform: Ja
Zul. Gesamtgewicht (Rad + Fahrer + Gepäck): 150 kg

KONTAKT

Maxcycles Fahrrad Leichtbau Manufaktur GmbH,
Tel.: 0049-2545-98100, info@maxcycles.de